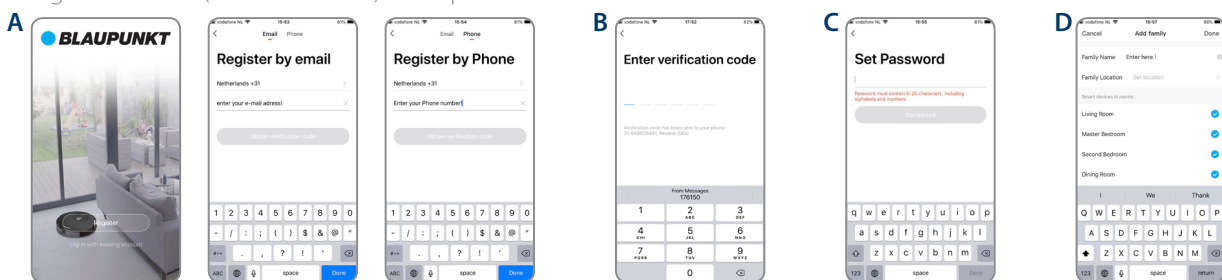


1 APP herunterladen und registrieren

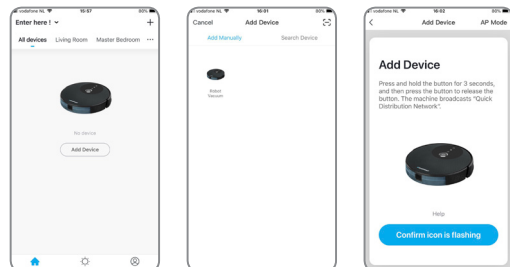
Bitte scannen Sie den **QR-Code** oder suchen Sie nach „BlueBot“ und laden Sie die App aus Ihrem APP-Store oder von Google Play herunter.

- Registrieren | Sie können sich per **E-Mail** oder **telefonisch** anmelden! Sie finden es oben auf Ihrem Bildschirm: Wenn Sie E-Mail auswählen, geben Sie nur Ihre E-Mail-Adresse an, wenn Sie **Telefon** auswählen, geben Sie nur Ihre Telefonnummer an (ohne Leerzeichen + Ländercode in der Nummer)
- Jetzt erhalten Sie einen **Bestätigungscode** für die Registrierung per E-Mail oder Telefon. Geben Sie den Bestätigungscode ein.
- Legen Sie Ihr Passwort an!** Falls Sie sich abmelden: Sie benötigen Ihre E-Mail-Adresse (oder Telefonnummer) und Ihr Passwort um sich in Zukunft anzumelden.
- Sie können Ihren gewünschten (Familiennamen) und optional Ihren Standort einstellen!



2 Anschließen Ihres Roboters

- Klicken Sie in der BlueBot-App auf **Gerät hinzufügen**.
- Jetzt klicken Sie auf das Roboter-Staubsauger **Symbol** in der App.
- Schalten Sie Ihren BlueBot XBOOST Roboter-Staubsauger ein. Sie werden eine Stimme hören: Willkommen beim Roboter-Staubsauger
- Drücken Sie nun zweimal schnell den Knopf an Ihrem Roboter und lassen Sie ihn los! Sie hören jetzt eine Stimme: Verbindung zum Netzwerk wird hergestellt ...
- Das WiFi-Symbol des Roboters sollte jetzt blinken (grünes Licht).

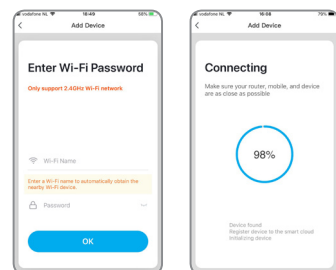


3 Geben Sie Ihren WLAN-Namen und Ihr Passwort ein

Bei korrektem Einsetzen beginnt der Verbindungsvorgang!
Die Kopplung ist erfolgreich, wenn 100% angezeigt wird!
Sie können beginnen, Ihr Roboter-Staubsauger über die App zu steuern

Bitte kontaktieren Sie uns per E-Mail, Telefon oder Live-Chat, falls Sie Unterstützung benötigen

support.blaupunktrobotics.eu
+31 (0)88 566 7700
support@blaupunktrobotics.eu



! Vergessen Sie nicht, Ihr 2,4-GHz-WLAN-Netzwerk auszuwählen !

Für deutsche Anweisungen | Voor Nederlandse instructies | Pour les instructions en français
Please visit | Bitte besuche | Bezoek alstublieft | Veuillez visiter

ANWEISUNGEN ZUR FERNBEDIENUNG

Batteriesymbol

Zeigt den Batterieprozentatz des Roboters an

Reinigen

Klicken Sie auf die Schaltfläche „Reinigen“, um die Reinigung zu starten

Pause

Klicken Sie auf die Schaltfläche „Pause“, um die Reinigung zu beenden

Richtungspfeile

Klicken Sie: links | rechts | geradeaus | zurück|

Karte

Klicken Sie Karte, um zu sehen, wo Ihr Roboter reinigt

Leistung

Hier können Sie die Saugleistung auswählen

- LEISTUNG |ENERGIESPAREND|
- LEISTUNG |STANDARD|
- LEISTUNG |TURBO BOOST|

Zeitplan festlegen

Klicken Sie Zeitplan: Hier können Sie Ihren Reinigungszeitplan festlegen

Automatisches Reinigen

Klicken Sie Automatisches Reinigen: Der Roboter reinigt Ihre Böden im Zick-Zack-Muster

Aufladen

Klicken Sie Aufladen: Der Roboter kehrt zu seiner Ladestation zurück und lädt sich auf

1 Zimmer reinigen

Klicken Sie 1 Zimmer Reinigen: Der Roboter reinigt 1 Zimmer

Kanten reinigen

Klicken Sie Kanten Reinigen: Der Roboter reinigt nun die Kanten

Punkt reinigen

Klicken Sie Punkt Reinigung: Der Roboter reinigt nun 1 Stelle im Kreis

Bluebot finden

Klicken Sie Bluebot Finden: Der Roboter gibt jetzt ein Geräusch von sich, mit dem Sie Ihren Roboter verfolgen können

Verlauf

Klicken Sie Verlauf: Hier finden Sie Ihren Reinigungsverlauf

Sonstiges

Stummschaltung

Klicken Sie Mehr: Hier finden Sie

- Gerätename: Sie können den Gerätenamen ändern
- Gerätestandort
- Überprüfen Sie das Gerätenetzwerk

Third-party Co

Hier finden Sie:

Alexa: Klicken Sie darauf, um Alexa einzurichten

Google Assistent: Klicken Sie darauf, um Google Assistent einzurichten

- Gerät teilen
- Gruppe erstellen
- Geräteinformation
- Rückmeldung
- Zum Startbildschirm hinzufügen
- Suchen Sie nach Firmware-Updates

Gerät entfernen

Werkseinstellungen wiederherstellen

